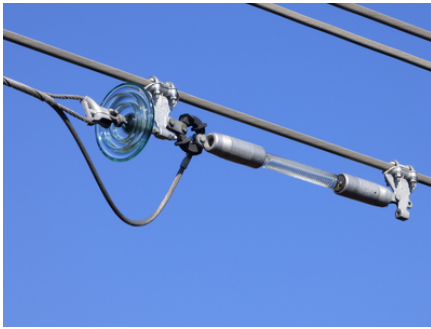
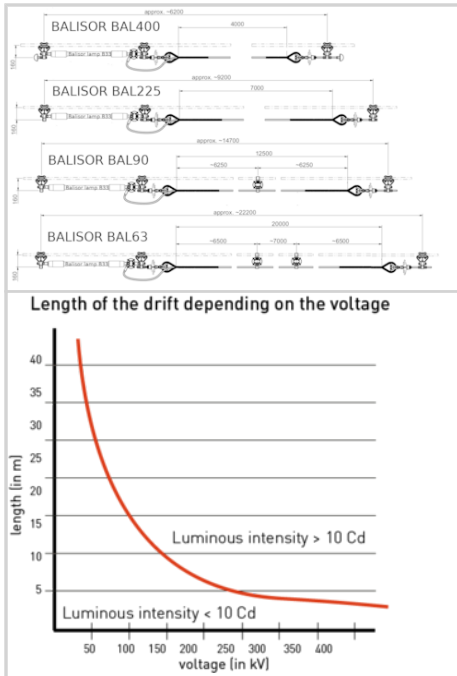


Balisateur lumineux des câbles haute tension, feu basse intensité rouge fixe



- tension de 60KV à 400KV avec accessoires de fixation et élément capacitif à câble avec une longueur adaptée à la tension de ligne
- couleur rouge aviation
- intensité lumineuse de 10 candélas
- lampe BALISOR® B33 code 100616 antiparasitée

L'alimentation obtenue par effet capacitif garantit une intensité lumineuse constante quelque soit la valeur du courant électrique traversant la ligne



Caractéristiques Mécaniques	
Diamètre de câble	Ø25-32mm
Fixation	Mâchoire aluminium
Caractéristiques photométriques	
Intensité lumineuse	> 10 Cd
Normes	
Conformité aux normes	Manuel de conception des aéroports de l'OACI, part 4 chapitre 14