

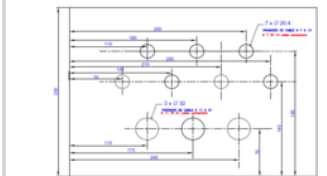
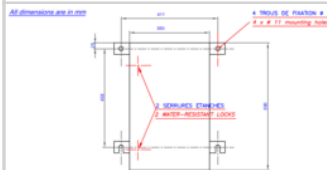
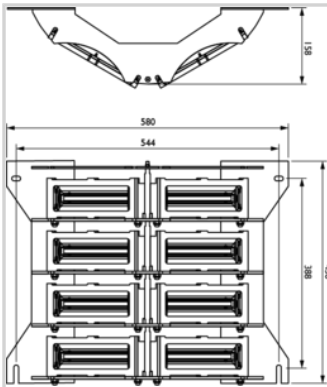
*Feu haute intensité type A - Vérifié par le STAC en France - Compatible avec contrôleur code 113625L et cellule 113135*

**Balise**


- 8 projecteurs avec 2m de câble moulé et tubé dans une gaine flexible renforcée contre les champs électromagnétique (APR pour anti-parasité renforcé)
- Optique précise minimisant la pollution visuelle et la consommation
- Projecteur en aluminium peint et verrine en verre, éléments imperdables
- Support inox vertical pour 8 projecteurs

**Coffret d'alimentation**

- Armoire inox 316L avec fermeture par clé
- Une alimentation indépendante et un voyant de contrôle pour chaque projecteur
- Bouton de test jour-crêpuscule-nuit
- Renvoi d'alarme en cas de défaut alimentation ou de défaut 2 projecteurs
- Protection surtension incluse
- Synchronisation et renvoi d'alarme via contrôleur externe
- Faible consommation, durée de vie avérée



Caractéristiques Électriques	
Tension d'alimentation	110VCA à 240VCA +/-10% 50/60Hz
Consommation électrique moyenne	160W (mode jour)
Caractéristiques Mécaniques	
Classe IP	IP66 par projecteur
Câblage	Presse-étoupes en laiton nickelé et borniers de raccordement
Température de fonctionnement	-40/+55°C
Poids	19 kg pour la balise
Section des fils	de 1 à 4 mm <sup>2</sup>
Caractéristiques photométriques	
Intensité lumineuse effective de jour en site à 0°	200 000cd (blanc)
Intensité lumineuse effective au crépuscule en site à 0°	20 000cd (blanc)
Intensité lumineuse de nuit en site à 0°	2000cd (blanc)
Couleur mode jour/crépuscule	blanc
Couleur mode nuit	Blanc
Ouverture de faisceau verticale	>3°
Ouverture de faisceau horizontale	360° avec 3 feux autour de l'obstacle
Cadence de clignotement	40
Normes	
Conformité aux normes	OACI annexe 14 chapitre 6 (8ième édition 07/2018), EASA, STAC