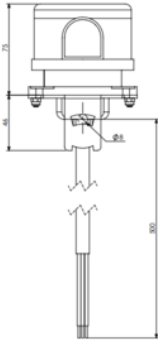
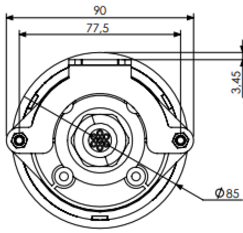


Cellule photoélectrique calibrée crépuscule et nuit selon les seuils définis par l'OACI permettant le fonctionnement de nuit des feux nocturnes ou bien le changement de couleur et d'intensité des feux à éclats blancs



- embrochable sur socle
- orientable avec la possibilité de faire pivoter le capteur sur son socle
- commande automatique du balisage des lampes rouges et/ou à éclats blancs en fonction de la luminosité ambiante avec 2 retours pour le crépuscule et pour la nuit selon les seuils définis par l'OACI (~50 lux pour la nuit et ~500lux pour le crépuscule requis pour les feux haute intensité)
- temporisation permettant d'éviter le fonctionnement de la cellule sur des éclats intempéstifs (éclaircs par exemple)
- livrer avec une petite équerre de fixation murale
- en option équerre inox pour la cellule et un boîtier de raccordement



### Caractéristiques Électriques

Tension d'alimentation	110VCA à 240VCA +/-10% 50/60Hz
Consommation électrique moyenne	1.5VA
Courant maximum admissible	contact 2A fermé pour le signal nuit et 0,3A pour le signal crépuscule

### Caractéristiques Mécaniques

Classe IP	IP67
Câblage	Sur fils dénudés
Température de fonctionnement	-25°C/+60°C
Poids	300g
Fixation	équerre verticale

### Normes

Conformité aux normes	OACI annexe 14 du chapitre 6, FAA (AC 150/5345-43J), UK MOD, STAC
-----------------------	---