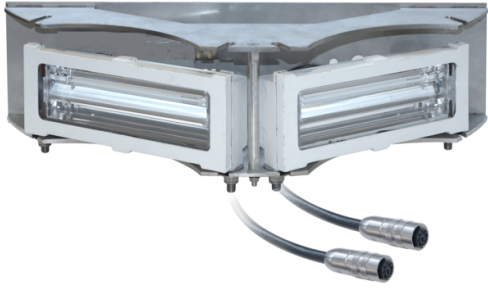


La balise moyenne intensité bi-couleur est conçu pour le balisage diurne et nocturne des obstacles tels que les cheminées, les niveaux intermédiaires de pylônes et les constructions de grandes hauteurs



Chaque balise comprend :

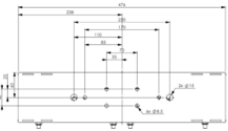
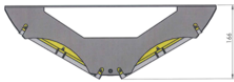
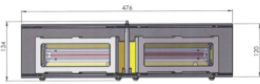
- 2 projecteurs avec câble moulé avec connecteur
- Support inox pour les 2 projecteurs

Cette balise doit être raccordé à un coffret d'alimentation obsta. Il est nécessaire d'avoir au moins 3 balises OPF-120 autour de l'obstacle à baliser.

Option **longueur câble : 10 mètres**

Brevets: EP3230651, FR1462349, Pat. 10,247,386

All dimensions are in mm / les dimensions sont en mm



Caractéristiques Mécaniques

Câblage	Connecteurs L
Température de fonctionnement	-40/+55°C
Taille de la balise	120mm (hauteur) x 480mm (largeur)
Poids	4kg

Caractéristiques photométriques

Intensité lumineuse effective de jour en site à 0°	20 000cd (blanc)
Intensité lumineuse effective au crépuscule en site à 0°	20 000cd (blanc)
Intensité lumineuse de nuit en site à 0°	2000cd (rouge)
Couleur mode jour/crépuscule	blanc
Couleur mode nuit	Blanc ou rouge
Ouverture de faisceau verticale	> 3°
Ouverture de faisceau horizontale	360° avec minimum 3 feux fixés à 120° autour de l'obstacle

Normes

Conformité aux normes	OACI annexe 14 chapitre 6 (8ième édition 07/2018), EASA, STAC
-----------------------	---