

Système de balisage comprenant 3 feux OBSTAFLASH120 moyenne intensité rouge type B ou C (balisage nocturne uniquement) et un coffret d'alimentation spécialement conçu pour les obstacles tels que les cheminées ayant un diamètre inférieur à 6m et les pylônes Ensemble conforme avec l'OACI en feu moyenne intensité rouge. Il est également certifié FAA en L-864

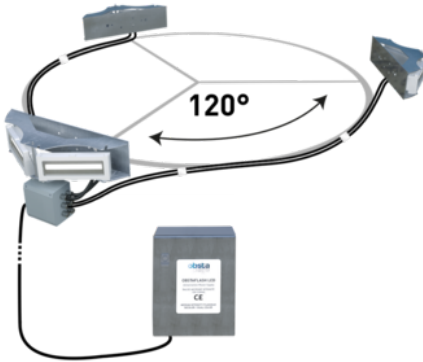
2 balises OFP-120-R-10 avec:

- 2 projecteurs IP66 avec 10m de câble
- Aluminium peint et verrine en verre,
- Support inox vertical

1 balise OFP-120-R avec boîtier de raccordement OFP-JB-6P-R

Une alimentation:

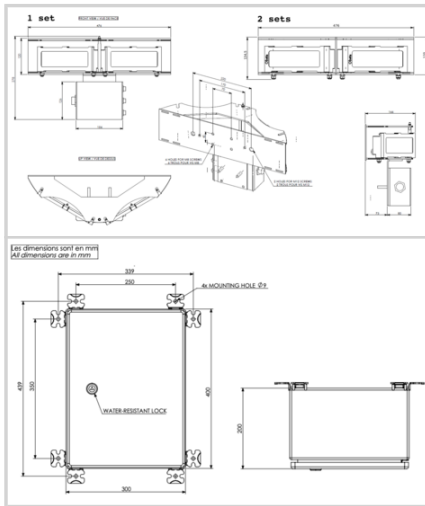
- Coffret inox avec entrée des câbles par le bas
- Protection surtension incluse
- Renvoi d'alarme en cas de défaut projecteur, synchronisation ou alimentation
- Bouton de test auto/jour/nuit
- Sécurité: coupure automatique à l'ouverture du coffret pour les versions AC
- Plusieurs voyants de diagnostic
- Possibilité de raccorder des feux intermédiaires basse intensité type B 48Vcc fonctionnant de nuit



Brevets: EP3230651, FR1462349, Pat. 10,247,386



Cable de liaison à commander séparément



Caractéristiques Électriques	
Tension d'alimentation	110VCA à 240VCA +/-10% 50/60Hz
Consommation électrique moyenne	8W (mode nuit seulement à 30 éclats minute)
Caractéristiques Mécaniques	
Câblage	Pour chaque projecteur, 10 mètres de câble moulé Pour l'armoire d'alimentation presse-étoupes en laiton nickelé et borniers de raccordement pour le câble d'alimentation et de signaux
Température de fonctionnement	-40/+55°C
Taille de la balise	120mm (hauteur) x 480mm (largeur)
Taille de l'alimentation	400mm (hauteur) x 300mm (largeur) x 200mm(profondeur)
Poids	3,5kg
Caractéristiques photométriques	
Intensité lumineuse de nuit en site à 0°	2 000cd (rouge) avec IR
Couleur mode nuit	Rouge
Ouverture de faisceau horizontale	360° avec minimum 3 feux fixés à 120° autour de l'obstacle
Cadence de clignotement	30
Normes	
Conformité aux normes	OACI annexe 14 du chapitre 6, FAA (AC 150/5345-43J), UK MOD, STAC
Certification	FAA (AC 150/5345-43J), ETL listed, DGAC(Fr)