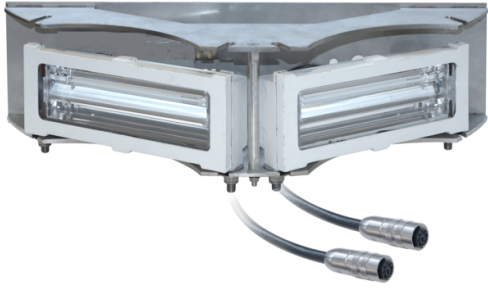


*La balise moyenne intensité bi-couleur est conçu pour le balisage diurne et nocturne des obstacles tels que les cheminées, les niveaux intermédiaires de pylônes et les constructions de grandes hauteurs*

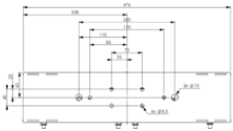
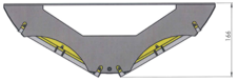
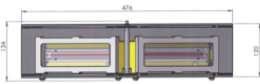


Chaque balise OBSTAFLASH120 OFF-120-RW-XL bi-couleur comprend :

- 2 projecteurs avec X mètres de câble et connecteur rapide (1, 2, 3, 5, 10, 15, 20 à définir à la commande)
- Support inox pour les 2 projecteurs

Brevets: EP3230651, FR1462349, Pat. 10,247,386

All dimensions are in mm / les dimensions sont en mm



#### Caractéristiques Mécaniques

Câblage	X mètre de câble moulé avec connecteur
Température de fonctionnement	-40/+55°C
Taille de la balise	120mm (hauteur) x 480mm (largeur)
Poids	4kg

#### Caractéristiques photométriques

Intensité lumineuse effective de jour en site à 0°	20 000cd (blanc)
Intensité lumineuse effective au crépuscule en site à 0°	20 000cd (blanc)
Intensité lumineuse de nuit en site à 0°	2000cd (rouge)
Couleur mode jour/crépuscule	blanc
Couleur mode nuit	Rouge
Ouverture de faisceau horizontale	360° avec minimum 3 feux fixés à 120° autour de l'obstacle
Cadence de clignotement	40

#### Normes

Conformité aux normes	OACI annexe 14 chapitre 6 (8ième édition 07/2018), EASA, STAC
-----------------------	---