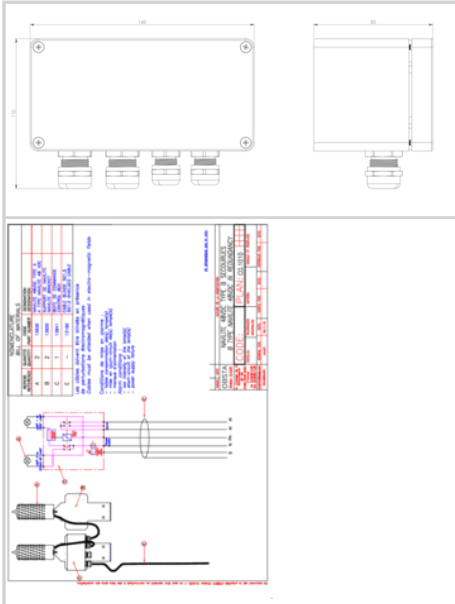


Ce boîtier de commande est défini pour faciliter le suivi des installations de lampes de balisage NAVILITE HI 48V code 113930 ou 113935. Il permet le raccordement de 1 ou 2 lampes fonctionnant simultanément ou bien en redondance (1 en fonctionnement "normal" et la seconde en "secours"), en permanence ou de nuit uniquement et avec détection d'alarme



- Boîtier de contrôle pour 1 ou 2 Navilite HI 113930 ou 113935 (avec 1 lampe raccordée sur "lamp1" et 1 lampe raccordée sur "lamp2")
- Assure le basculement jour/nuit
- Surveille le fonctionnement des lampes & de l'alimentation et permet le renvoi d'une alarme à distance par contact sec



Caractéristiques Électriques	
Tension d'alimentation	48VCC (-10%; +15%)
Caractéristiques Mécaniques	
Classe IP	IP65 en position verticale
Dimensions	160 x 58 mm
Poids	0.3 Kg
Diamètre des presse-étoupes	6,5-12 mm & 4-10mm
Section des fils	de 1 à 2,5 mm ²
Fixation	4 vis M4
Position des entraxes de fixation	148 x 50 mm