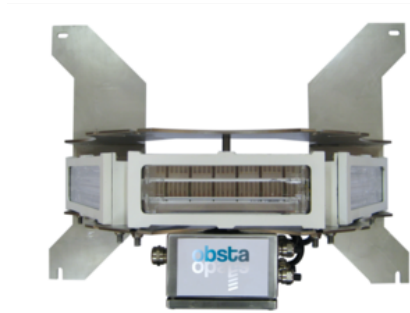


La balise OBSTAFLASH180 moyenne intensité rouge est spécialement conçu pour le balisage nocturne des obstacles tels que les cheminées de grand diamètre, les niveaux intermédiaires de pylônes 4 pieds cornière, les façades d'immeubles de grandes hauteurs. Un ensemble comprenant 2 ou plus balises obstafash180 rouge utilisé avec son alimentation obsta est conforme avec l'OACI moyenne intensité rouge et vérifié par le STAC.

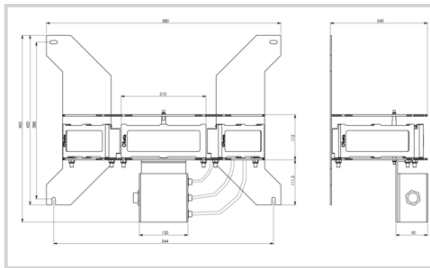


Balise comprenant

- 3 projecteurs verre et aluminium peint fournis avec 0.75m de câble moulé
- 1 boîtier de raccordement
- Support inox pour les 3 projecteurs et le boîtier de raccordement

Cette balise doit obligatoirement être raccordée (directement ou via un boîtier de raccordement additionnel) via un câble blindé 3G1,5 à une armoire d'alimentation obsta à commander séparément

Brevets: EP3230651, FR1462349, Pat. 10,247,386



TEXTE	
Description	La balise OBSTAFLASH180 moyenne intensité rouge est spécialement conçu pour le balisage nocturne des obstacles tels que les cheminées de grand diamètre, les niveaux intermédiaires de pylônes 4 pieds cornière, les façades d'immeubles de grandes hauteurs. Un ensemble comprenant 2 ou plus balises obstafash180 rouge utilisé avec son alimentation obsta est conforme avec l'OACI moyenne intensité rouge et vérifié par le STAC.
Caractéristiques Électriques	
Consommation électrique moyenne	8W (mode nuit seulement à 30 éclats minute)
Caractéristiques Mécaniques	
Câblage	Presse-étoupes en laiton nickelé et borniers de raccordement
Température de fonctionnement	-40/+55°C
Taille de la balise	420mm (hauteur) x 580mm (largeur)
Poids	6kg
Caractéristiques photométriques	
Intensité lumineuse de nuit en site à 0°	2 000cd (rouge) avec IR
Couleur mode nuit	Rouge
Ouverture de faisceau horizontale	360° avec au moins 2 balises de chaque côté de l'obstacle
Cadence de clignotement	30
Normes	
Conformité aux normes	OACI annexe 14 du chapitre 6, EASA, FAA (AC 150/5345-43H)