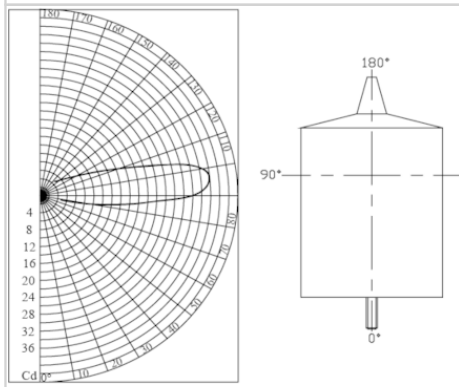
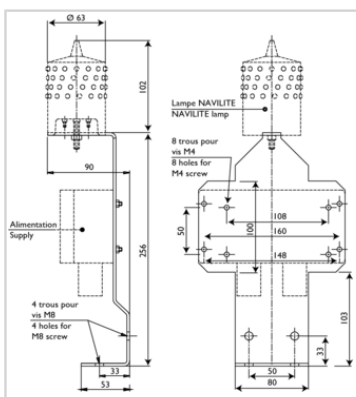


Feu basse intensité rouge fixe


- Lampe surmoulée parfaitement étanche
- Pointe anti-oiseau
- Pas de mise à la terre, classe 2
- 64 leds rouges en redondance (16 circuits de 4 leds)
- Alimentation 230VCA robuste à base de transfo et pont de diode

La NAVILITE 230VCA code 113909 doit être commandée avec sa potence de fixation inox code 113920 suivant le dessin ci-dessous


Caractéristiques Électriques

Puissance max.	6 W
Intensité électrique	70 mA
Durée de vie typique	~10 ans
Tension d'alimentation	230VCA +/-10%

Caractéristiques Mécaniques

Classe IP	IP66 pour la lampe et IP65 pour l'armoire d'alimentation
Câblage	2 bornes de raccordement (2 fils d'alimentation)
Température de fonctionnement	-40/+55°C
Taille de la balise	112mm (hauteur) x 63mm (plus de diamètre)
Poids	1,8 kg
Section des fils	de 1 à 2,5 mm ²
Fixation	1 vis M5 fourni

Caractéristiques photométriques

Intensité lumineuse	>32cd
Couleur mode nuit	Rouge fixe
Ouverture de faisceau verticale	>10°
Ouverture de faisceau horizontale	360°

Normes

Conformité aux normes	OACI annexe 14 chapitre 6 (8ième édition 07/2018), EASA, STAC
-----------------------	---