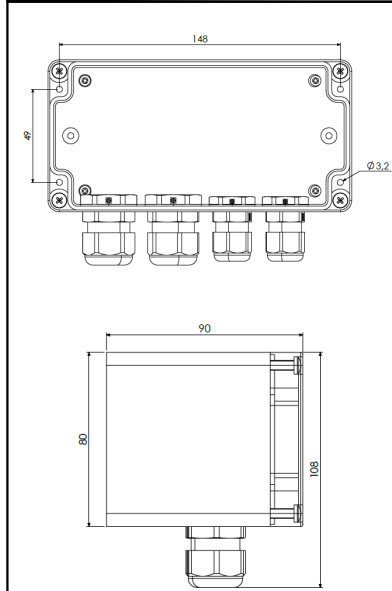
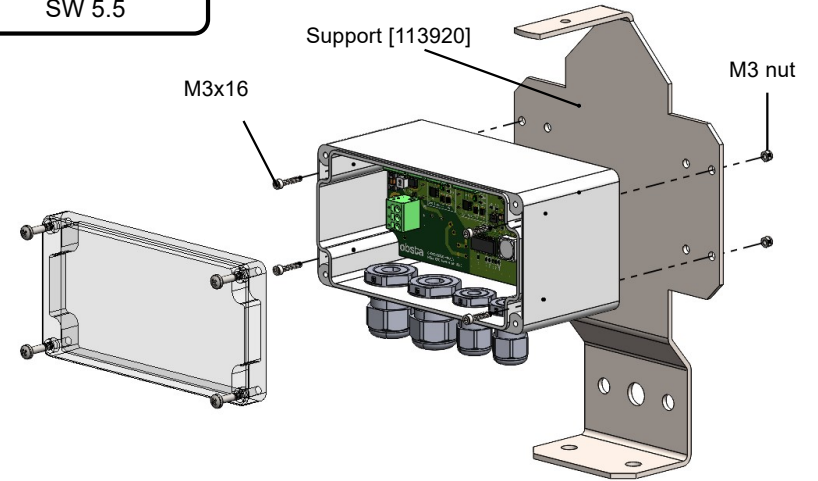


## Dimensions



## Installation



113915-SOL



113912

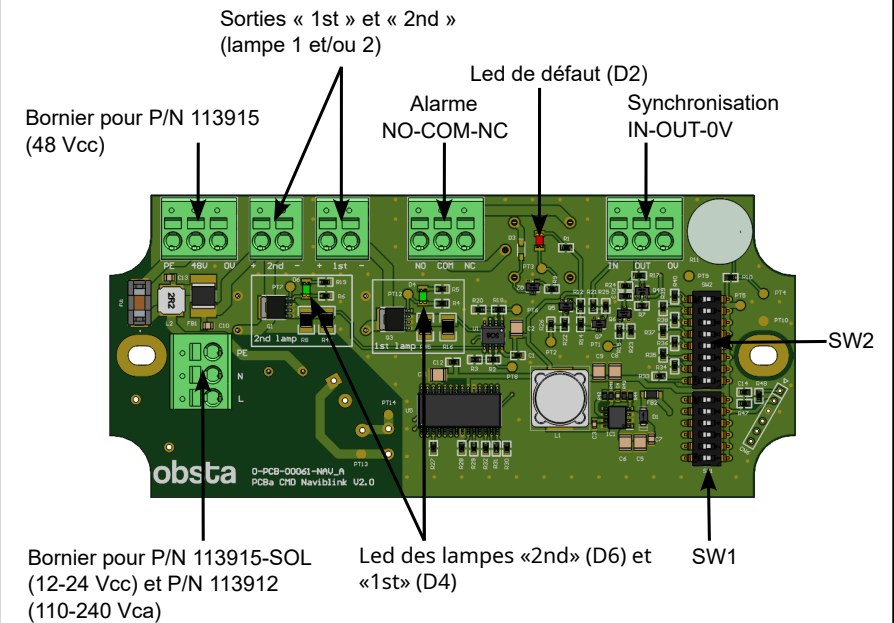


113915

## Données techniques

Tension d'entrée	- 12/24 Vdc (+15% / -10%) - 48 Vdc (+15% / -10%) - 120/230 Vac (+15% / -10%)
Norme	- IP 66
Température	- De -20°C à +55°C
Condition d'alarme	- Panne d'alimentation électrique - Panne de lampe *Pour réinitialiser l'alarme, éteignez l'appareil, puis rallumez-le après une minute
Masse	- 0.5 kg
Fixation	- Par 4 vis M3 148 x 150 mm

## Fonctionnalité de la carte

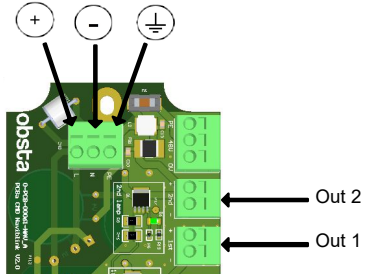


## Connection

Carte de commande 113915-SOL  
(alimentation 12-24 Vcc)

Pour Navilite:

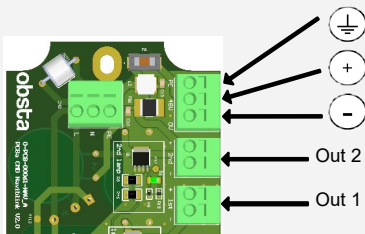
- 113900
- 113905
- 113905IR
- 113905IR2
- 113965
- 113965IRCH



Carte de commande 113915  
(alimentation 48Vdc)

Pour Navilite:

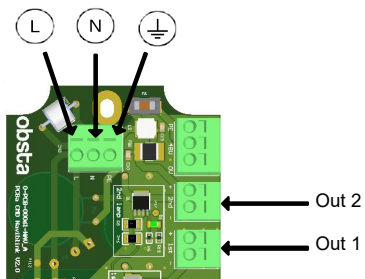
- 113900
- 113905
- 113905IR
- 113905IR2
- 113965
- 113965IRCH



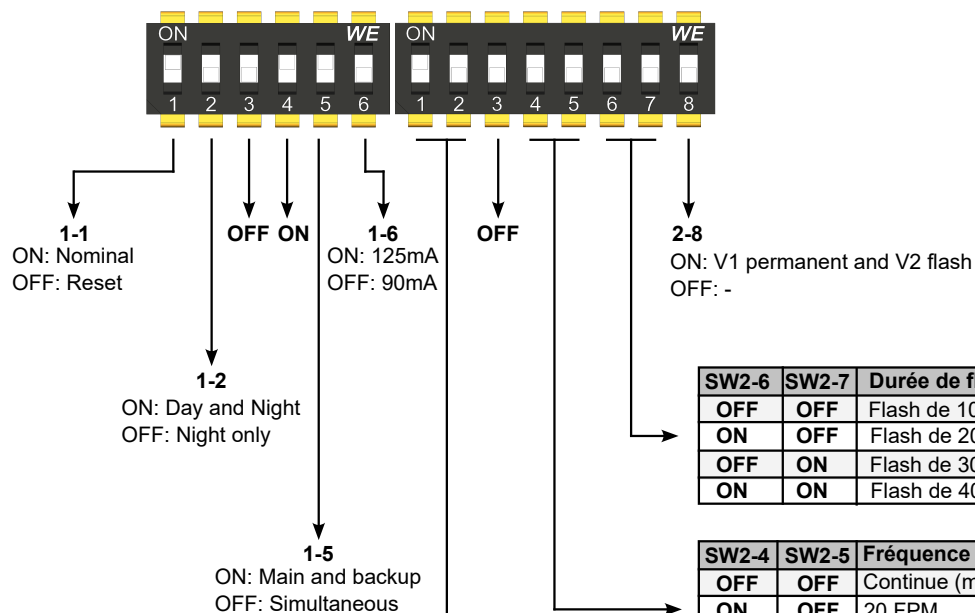
Carte de commande 113912  
(alimentation 110 -240Vac)

Pour Navilite :

- 113900
- 113905
- 113905IR
- 113905IR2
- 113965
- 113965IRCH



## Configuration



SW2-6	SW2-7	Durée de flash (ms)
OFF	OFF	Flash de 100 ms
ON	OFF	Flash de 200 ms
OFF	ON	Flash de 300 ms
ON	ON	Flash de 400 ms

SW2-4	SW2-5	Fréquence de flash (FPM)
OFF	OFF	Continue (mode fixe pour les cas standards)
ON	OFF	20 FPM
OFF	ON	30 FPM
ON	ON	40 FPM

SW2-1	SW2-2	Nombre de lampe en fonctionnement
OFF	OFF	1 lampe en fonctionnement
ON	OFF	2 lampe en fonctionnement
OFF	ON	3 lampe en fonctionnement
ON	ON	4 lampe en fonctionnement

- N'oubliez pas de régler les commutateurs. La configuration d'usine par défaut est de 2 lumières « principale et de secours » la nuit uniquement (voir page 9 du manuel d'utilisation). La procédure complète se trouve à la page 11 du manuel.

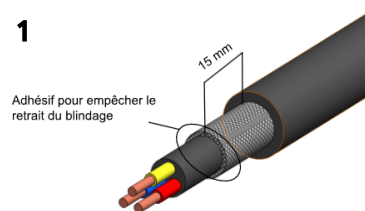
## Montage du presse-étoupe



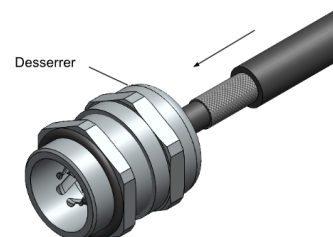
- Utilisez un câble d'un diamètre de 5 à 10 mm (presse-étoupe M16) pour le raccordement de l'éclairage et de 7 à 13 mm (presse-étoupe M20) pour l'alimentation et le signal.

- Tous les raccordements aux borniers sont réalisés avec des câbles de 2,5 mm<sup>2</sup>.

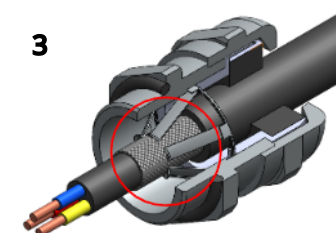
1



2



3





## ATTENTION !

EN

- Do not proceed with any maintenance job when the product is under operation.
- Power supply must be shut down when opening the flash-head or the cabinet.
- Installation must be performed only by an electrically skilled operator and National electrical installation rules must be respected.
- Always wear appropriate Personal Protective Equipment (PPE) when installing, maintaining or servicing the system.
- Any installation or maintenance operation performed at height must be carried out in strict compliance with fall-protection procedures.
- Do not look directly at the projector while it is in operation: Led projectors produce brilliant flashes of lights which can result in temporary or permanent eye damage.
- OBSTA products may be affected by ESD, use state of the art precaution before manipulation.
- Unless otherwise specified, all cables must be shielded and the shielding must be connected to ground.
- All cables connected to PCBs and terminal blocks must be equipped with a cable connector to prevent false contacts when connecting devices.
- If the NAVILITE lamp is installed on a chimney, it must be positioned below the smoke exhaust outlet in order to avoid any loss of luminosity.



## ATTENTION !

FR

- Ne procédez à aucun travail de maintenance lorsque le produit est en fonctionnement.
- L'alimentation électrique doit être coupée lors de l'ouverture de la tête flash ou de l'armoire.
- L'installation doit être réalisée uniquement par un opérateur qualifié en électricité et dans le respect des règles nationales d'installation électrique.
- Portez toujours les Équipements de Protection Individuelle (EPI) appropriés lors de l'installation, de la maintenance ou du dépannage du système.
- Toute opération d'installation ou de maintenance effectuée en hauteur doit être réalisée en stricte conformité avec les procédures de protection contre les chutes.
- Ne regardez pas directement le projecteur lorsqu'il est en fonctionnement : les projecteurs à LED produisent des éclairs lumineux intenses pouvant entraîner des lésions oculaires temporaires ou permanentes.
- Les produits OBSTA peuvent être affectés par les décharges électrostatiques (ESD), utilisez des précautions de pointe avant toute manipulation.
- Sauf indication contraire, tous les câbles doivent être blindés et le blindage doit être relié à la terre.
- Tous les câbles connectés aux circuits imprimés (PCB) et aux borniers doivent être équipés d'un connecteur afin d'éviter les faux contacts lors du branchement des dispositifs.



## ATENCIÓN !

ES

- No realice ningún trabajo de mantenimiento cuando el producto esté en funcionamiento.
- La alimentación eléctrica debe estar desconectada al abrir la cabeza de destello o el armario.
- La instalación debe ser realizada únicamente por un operador cualificado en electricidad y respetando las normas nacionales de instalación eléctrica.
- Use siempre el Equipo de Protección Personal (EPP) adecuado al instalar, mantener o reparar el sistema.
- Cualquier operación de instalación o mantenimiento realizada en altura debe llevarse a cabo en estricto cumplimiento de los procedimientos de protección contra caídas.
- No mire directamente al proyector cuando esté en funcionamiento: los proyectores LED producen destellos de luz intensos que pueden causar daños oculares temporales o permanentes.
- Los productos OBSTA pueden verse afectados por descargas electrostáticas (ESD); utilice medidas de protección avanzadas antes de manipularlos.
- Salvo indicación en contrario, todos los cables deben estar apantallados y el apantallamiento debe conectarse a tierra.
- Todos los cables conectados a placas de circuito impreso (PCB) y bloques de terminales deben estar equipados con un conector para evitar falsos contactos al conectar dispositivos.

