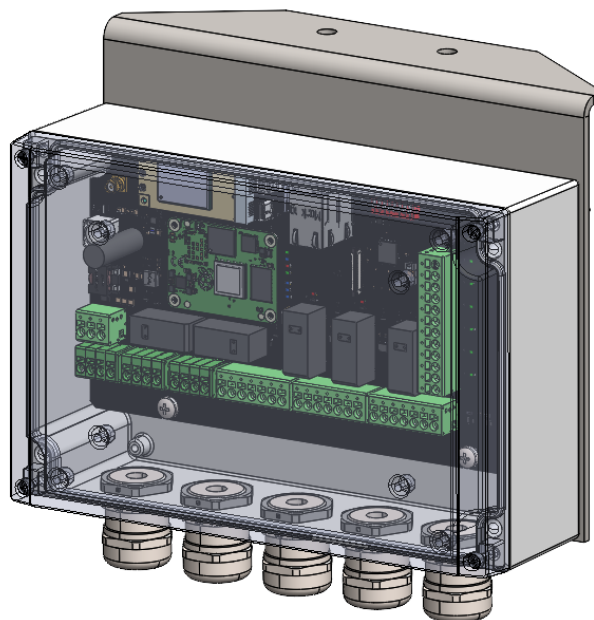




Installation instructions for P/N:  
114800



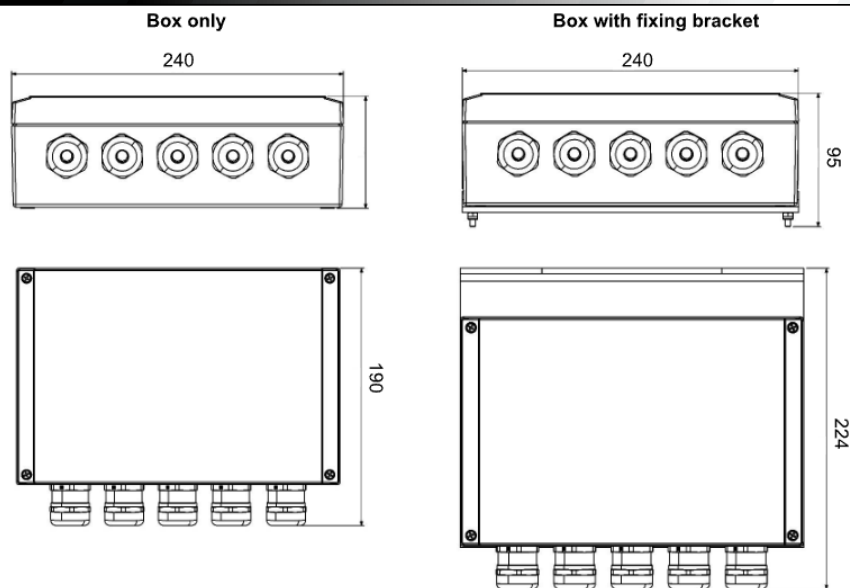
114800



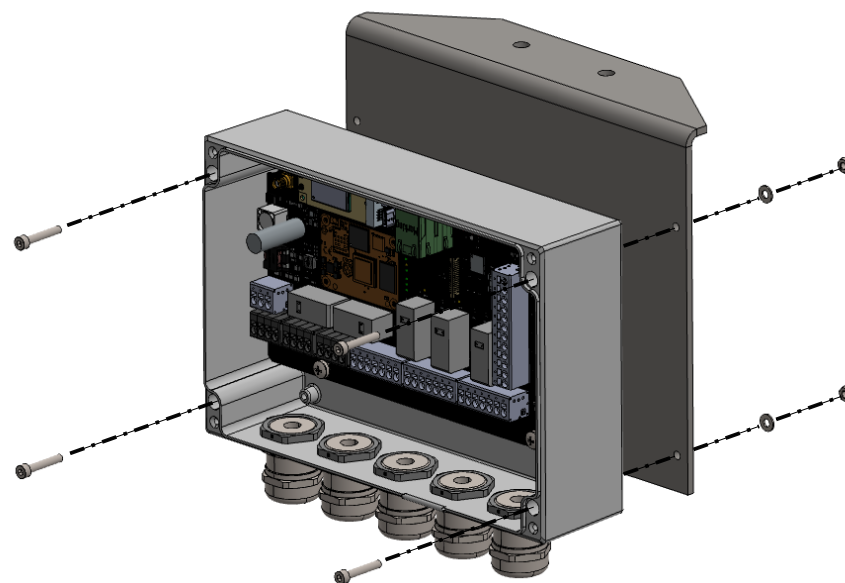
## Technical data NAV-CMD

Input voltage	- 12 to 24 Vdc (+15% / -10%)
Norm	- IP 66
Température	- From -35°C to +55°C
Alarm conditions	<ul style="list-style-type: none"><li>- Internet issues</li><li>- Power supply issues</li><li>- DTN mode unchanged for the last 48 hours</li><li>- Beacon issues</li><li>- Configuration issues</li><li>- Less than 5% of free disk space</li></ul>
Weight	<ul style="list-style-type: none"><li>- 2 kg (whitout square)</li><li>- 3.6 Kg (with square)</li></ul>
Attachment	<ul style="list-style-type: none"><li>- Boxe by x4 M4x25 screws</li><li>- Square by x2 M8x16 screw</li></ul>

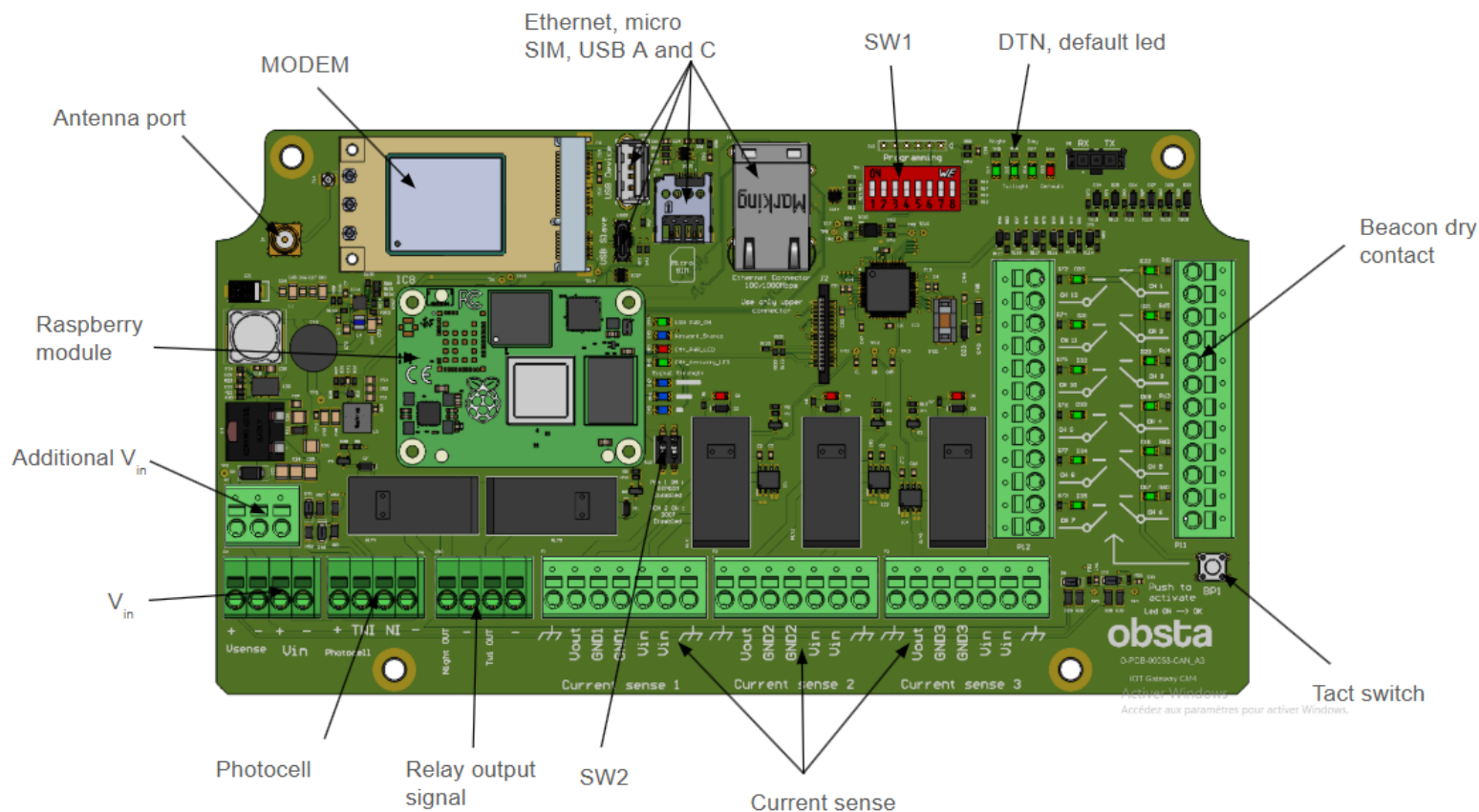
## Dimensions



## Installation



## Card feature



### ! ATTENTION ! EN

- Installation must be performed only by electrically skilled operator
- National electrical installation rules must be respected
- For installation with high electromagnetic fields, the power supply cable must be shielded
- When installed on a chimney, the Navilite must be installed below the aperture so that the smokes will not mask the light (ICAO annex 14 chapter 6 recommendations)
- The ambient temperature must be lower than 55°C when working

### ! ATTENTION ! FR

- L'installation doit être effectuée uniquement par un opérateur qualifié en électricité
- Les normes nationales d'installation électrique doivent être respectées
- En présence de champs électromagnétiques forts, le câble doit être blindé et son blindage raccordé à la terre.
- Lorsque la Navilite est installée sur une cheminée, la fixer impérativement en dessous de son sommet afin d'éviter que la fumée ne masque le feu (recommandations de l'annexe 14 de l'OACI).
- La température ambiante dans laquelle se trouve la Navilite ne doit pas dépasser 55°C en fonctionnement.

### ! ATENCION ! ES

- La instalación deber ser realizada por un electricista calificado
- Las reglas de instalación eléctrica nacionales deben ser respetadas
- En caso de instalación en campos electromagnéticos elevados, el cable de alimentación debe ser blindado
- En caso de instalación en una chimenea, la Navilite debe ser instalada por debajo de la apertura de tal manera que el humo no esconde la luz (Recomendaciones de la ICAO Anexo 14 capítulo 6)
- La temperatura ambiental debe ser inferior a 55°C durante su operación

## Cable gland mounting



- Use cable diameter of 5 to 10mm (M16 cable gland) for light connection and 7 to 13mm (M20 cable gland) for supply and signal.
- All connections to terminal blocks are made with 2.5mm<sup>2</sup> cables

