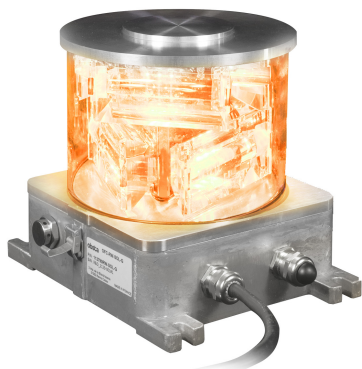


## Effaroucheur d'oiseaux avec lumière ambrée. Système complémentaire au balisage aérien.

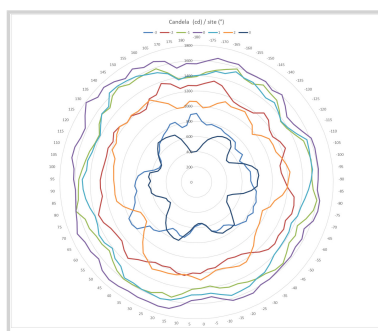


Les faisceaux ambrés provoquent une gêne visuelle qui incite les oiseaux à éviter la zone.

Balise intégrée comprenant

- 6 blocs optiques Obsta dans une enveloppe en verre dur avec base en aluminium
- Alimentation intégrée dans la balise
- LED ambré fixe ou à éclats (configurable dans la balise)
- 2 circuit indépendants en redondance
- Protection surtension intégrée
- Renvoi d'alarme par contact sec en cas de défaut lampe ou alimentation
- Installation facile avec éléments imperdables pendant l'installation

Option interrupteur crépusculaire et GPS (synchronisation des éclats)



Caractéristiques Électriques	
Tension d'alimentation	110VCA à 240VCA +/-10% 50/60Hz
Consommation électrique moyenne	10W en mode flash. 30W en lumière continue
Caractéristiques Mécaniques	
Classe IP	IP66
Câblage	1 presse-étoupe et borniers de raccordement
Température de fonctionnement	-40/+55°C
Poids	6kg
Taille de la balise	220mm x 190mm x 190mm
Section des fils	de 1 à 2,5 mm <sup>2</sup>
Fixation	4 trous de montage dia.9mm, 200mm x 140mm
Caractéristiques photométriques	
Intensité lumineuse effective de jour en site à 0°	2000cd @ 40 éclats minute (ambre)
Intensité lumineuse de nuit en site à 0°	2000cd @ 20 éclats minute (ambre)
Couleur mode jour/crépuscule	Ambre
Couleur mode nuit	Ambre
Ouverture de faisceau verticale	>3°
Ouverture de faisceau horizontale	360°
Cadence de clignotement	Fixe, 20, 30, 40 ou 60 éclats par minute