

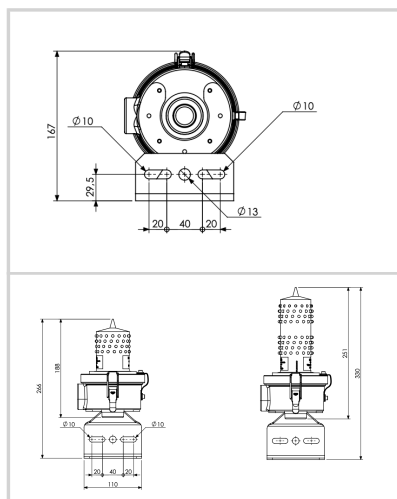
Feu basse intensité avec IR en conformité avec la FAA



- Feu basse intensité type A et B (rouge fixe) selon l'OACI compatible avec les lunettes de vision nocturne infrarouge (IR) et conforme L-810 / CL-810
- Lampe surmoulé parfaitement étanche comprenant 2 ensembles découplés de 112 leds rouges et 16 leds infrarouges
- Pointe anti-oiseau
- Protection contre les surtensions incluses
- Renvoi d'alarme conforme FAA avec contact sec ouvert ou fermé en cas de défaut lampe ou alimentation
- Fixation par 2 trous filetés 3/4" NPT (ou sur équerre inox "NAVILITE-L810-HOLDER" avec presse-étoupe)
- Possibilité de synchroniser avec des feux moyenne intensité (mode L-810(F))
- Eléments imperdables pendant l'installation

Fourni avec fixation inox et presse-étoupe en laiton nickelé avec 3m de câble blindé 5G1,5

Option IR visible avec lunette de vision nocturne selon FAA



Caractéristiques Électriques	
Durée de vie typique	~10 ans
Tension d'alimentation	20-60Vcc
Consommation électrique moyenne	8W (mode fixe) ou 2W (en mode clignotant)
Caractéristiques Mécaniques	
Classe IP	IP66
Câblage	Bornes à vis (2 fils d'alimentation et 2 pour l'alarme)
Température de fonctionnement	-40/+55°C
Poids	1,5 kg
Section des fils	de 1 à 2,5 mm ²
Fixation	2 trous fileté NPT (1 vertical et 1 horizontal)
Caractéristiques photométriques	
Puissance d'émission infrarouge et longueur d'onde	25mW/sr @ 850nm
Intensité lumineuse	> 32,5 Cd
Couleur mode nuit	Rouge
Ouverture de faisceau verticale	>10°
Ouverture de faisceau horizontale	360°
Normes	
Conformité aux normes	OACI annexe 14 du chapitre 6, FAA (AC 150/5345-43J), UK MOD, STAC