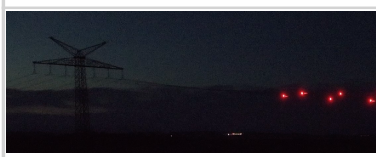
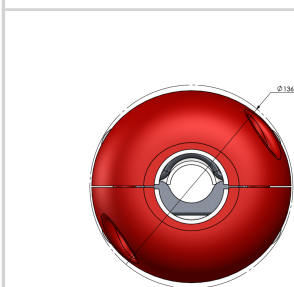
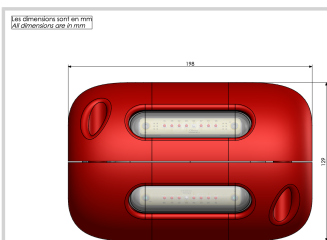


## Balisateur lumineux des câbles haute tension, feu basse intensité rouge fixe avec infrarouge compatible avec les lunettes de vision nocturne

### Caractéristiques du système BALISOR® à LED

- alimentation redondante obtenue par effet inductif
- construction durable en aluminium et verre dure
- câblage des diodes lumineuse en redondance active
- mâchoire en aluminium adaptée au diamètre du câble
- montage rapide avec 6 écrous seulement
- Electronique robuste
- faible poids
- prise au vent limité

Cette balise correspond à une feu basse intensité rouge fixe avec une intensité lumineuse supérieure à 10 candélas avec IR à condition que le courant de ligne soit supérieure à 20A



Caractéristiques Électriques	
Tension maximum de ligne	up to 800KV, 50/60 Hz, 2000A
Source d'alimentation	autonome par induction
Caractéristiques Mécaniques	
Diamètre de câble	Ø33,6-37mm
Classe IP	IP66
Température de fonctionnement	-40/+55°C
Température maximum du câble	250°C peak
Poids	5,2kg
Fixation	Mâchoire aluminium adaptée au diamètre du câble
Caractéristiques photométriques	
Puissance d'émission infrarouge et longueur d'onde	20mW/sr @ 850nm
Intensité lumineuse	> 10 Cd
Normes	
Conformité aux normes	Manuel de conception des aérodromes de l'OACI, part 4 chapitre 14