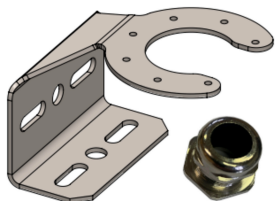


Équerre de fixation pour une lampe basse intensité type B NAVILITE 113969, 113965 ou 113969IR. Cet ensemble est requis en cas d'absence de conduit rigide, il comprend également un presse-étoupe pour le câble d'alimentation de la balise



- Potence inox épaisseur 3mm livrée avec un presse-étoupe pour la lampe et les vis de fixation de l'équerre sur la lampe
- Permet de fixer la lampe sur un support vertical ou horizontal

Les vis de fixation de ce support ne sont pas fournies.

Caractéristiques Mécaniques

| | |
|-------|---------|
| Poids | 0.77 Kg |
|-------|---------|

