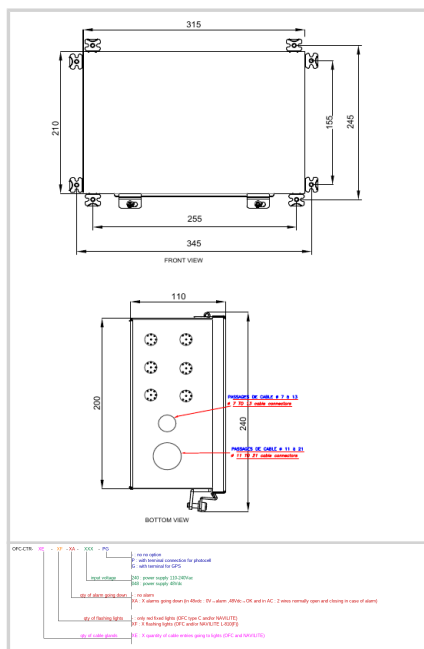


Boîtier de contrôle



- boîtier avec éléments de fermeture imperdable
- presse-étoupes en laiton-nickelé
- départs de lampes moyenne intensité OFC-RR-240 et/ou de feux basse intensité 230VAC
- protection foudre
- raccordement de la cellule photoélectrique, de l'information de défaut de chaque feu
- voyant signalant la présence de la tension d'alimentation
- bouton marche/arrêt
- bouton marche automatique (allumage des feux commandé par la cellule photoélectrique) ou manuelle (marche forcée) de l'installation



Caractéristiques Électriques	
Tension d'alimentation	230VCA +/-10%
Caractéristiques Mécaniques	
Classe IP	IP65 en position verticale
Poids	3,5kg
Poids	3,5kg
Taille de l'alimentation	315mm (hauteur) x 210mm (largeur) x 110mm (profondeur)
Diamètre des presse-étoupes	8 à 15 mm
Section des fils	de 1 à 4 mm ²
Fixation	4 vis de type M5