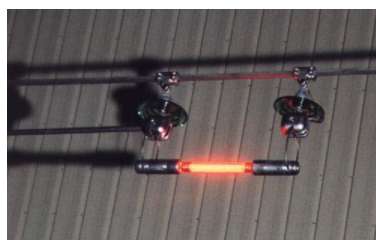


Balissage lumineux des câbles haute tension, feu basse intensité rouge fixe



Le système BALISOR® comprend :

- une lampe à décharge dans le néon obsta B49 longue durée code 100618
- un jeu de dérives capacitatives (fonction de la tension de la ligne à protéger)
- un ensemble d'accessoires pour l'accrochage et l'isolation qui dépendent du diamètre du câble

L'alimentation obtenue par effet capacitif garantie une intensité lumineuse constante quelque soit la valeur du courant électrique traversant la ligne

Unit weight	Code	Description	110KV	130KV	220KV	380KV and more
0.11 kg	10061	Clamp	2	4	4	2
1.55 kg	10062	Clamp insulator	2	4	4	2
0.11 kg	10063	Clamp strap	1	4	1	1
0.05 kg	10064	Capacitive auxiliary holder	2	4	-	-
0.11 kg	10065	Capacitive holder	-	-	2	-
1.15 kg	10066	Auxiliary lighting holder	-	-	2	2
1.05 kg	10067	Auxiliary lighting	-	4	2	1
0.30 kg	10068	Frontal connector	2	2	-	-
0.05 kg	10069	Light end suspender	2	2	-	-
0.11 kg	10070	Clamp strap	-	-	-	1
1.16 kg	10071	Clamp suspension	-	-	-	2
0.11 kg	10072	Insulating anti-oscillation	-	-	-	1
0.11 kg	10073	Insulating anti-oscillation	-	-	-	1
0.11 kg	10074	Insulating anti-oscillation	-	-	-	1
4.71 kg	10075	Insulator 100 lamp	1	1	1	1
0.11 kg	10076	Insulator 100 lamp	-	-	-	-

Caractéristiques Électriques	
Source d'alimentation	Autonome par effet capacitif
Caractéristiques Mécaniques	
Fixation	Mâchoire aluminium adaptée au diamètre du câble
Caractéristiques photométriques	
Intensité lumineuse	> 10 Cd
Normes	
Conformité aux normes	Manuel de conception des aérodromes de l'OACI, part 4 chapitre 14

Length of the drift depending on the voltage

