

OBSTA Division CLAUDE <i>Site de Reims</i>	TECHNIQUE		SPE n°	TE.21.BA.155	ind. C
	SPECIFICATION		Edité le 07 juin 2002 Remplace doc. N° TE.21.BA.155.B		
SUJET : MONTAGE DES BALISORS TYPES B220 ET B380			Page N° 1 de 7 pages Concerne : CB.ODT.		
Etabli par :	visa :	Approuvé par :	visa :		
Y.PORET		JM.HUVET			

INTRODUCTION:

- Le présent document est relatif au montage des systèmes de balisage aérien des lignes à haute tension de transport d'énergie dont la tension est supérieure à **210 kV**.
- Le montage du "**BALISOR B220**" ou du "**BALISOR B380**" est identique, qu'il soit effectué ligne à terre ou sur ligne déjà installée.
- En aucune manière, un des éléments constitutifs du "**BALISOR**" ne doit se trouver modifié par l'installateur lors du montage. Tous les sous-ensembles doivent être d'origine "**OBSTA**" et conformes aux plans "**OBSTA**" adéquates. Ils sont constitués d'éléments assemblés dans nos usines et repérés sur les plans et sur la documentation commerciale par les mêmes lettres (A - B - C -, etc...).

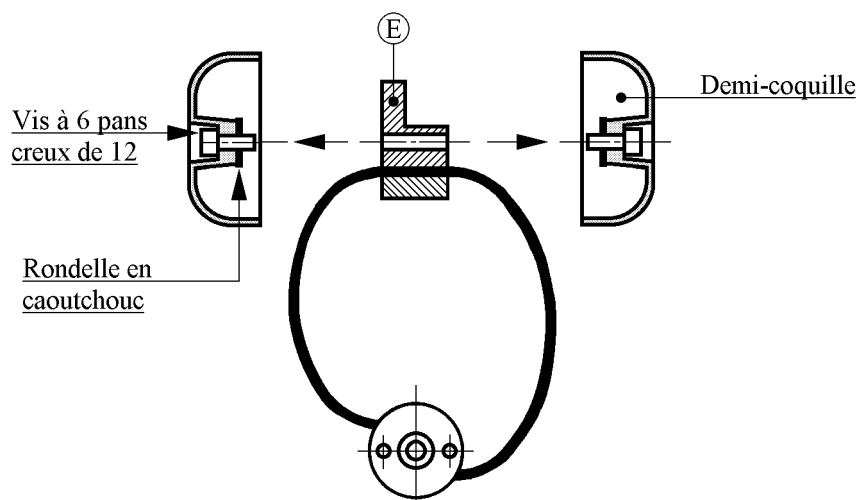
L'ordre de montage défini ci-après doit être rigoureusement respecté.

MONTAGE:

1. PREPARATION DES SOUS-ENSEMBLES:

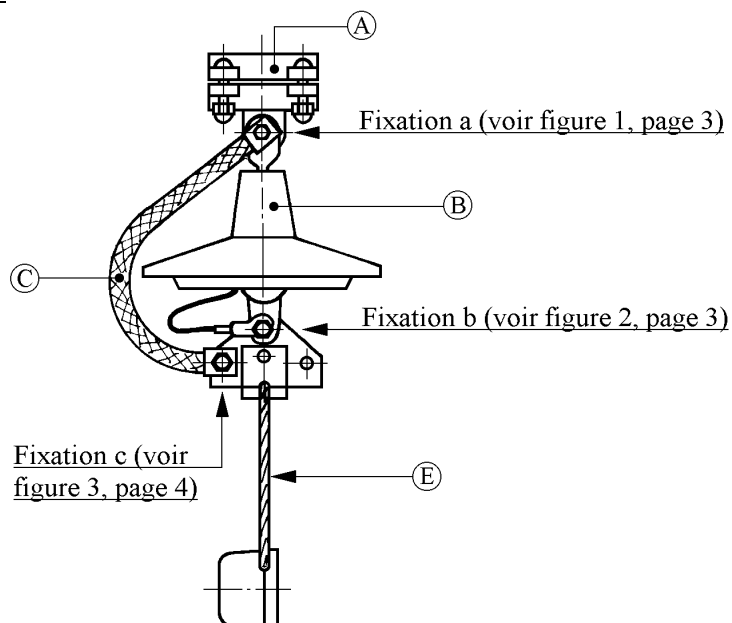
1.1. Assemblage machoîre - isolateur - tresse - palonnier porteur lampe.

1.1.1. Préparation: Avant de procéder à l'assemblage des éléments constitutifs de ce sous-ensemble, dissocier de l'élément E les 2 demi-coquilles de protection suivant schéma ci-dessous.



ATTENTION: La vis à 6 pans creux de 12 et la rondelle en caoutchouc doivent rester solidaires de chaque demi-coquille afin d'en éviter leur éventuelle perte.

1.1.2. Assemblage

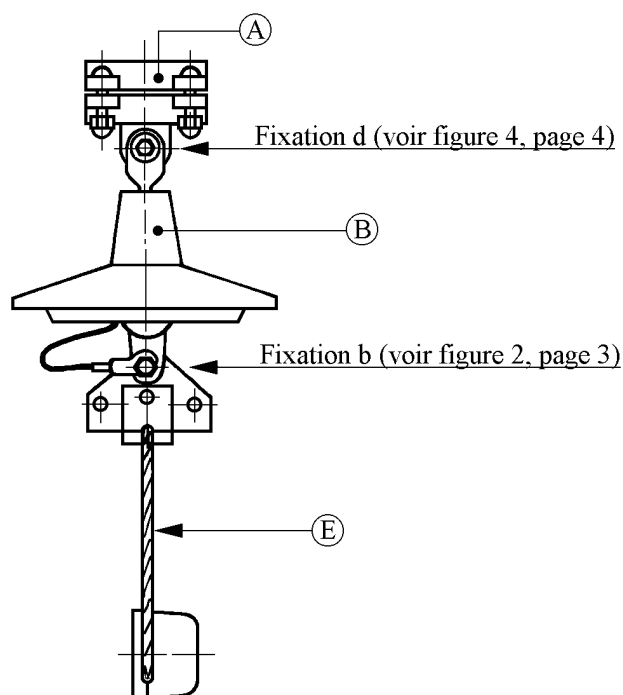


NOTA: Les écrous freins des fixations a, b, et c sont bloqués à l'assemblage en respectant les couples de serrage indiqués à la suite de chaque figure.

1.2. Assemblage machoître - isolateur - palonnier porteur lampe.

1.2.1. Préparation: avant de procéder à l'assemblage des éléments constitutifs de ce sous-ensemble, dissocier de l'élément E les 2 demi-coquilles de protection (voir paragraphe 1.1.1.).

1.2.2. Assemblage

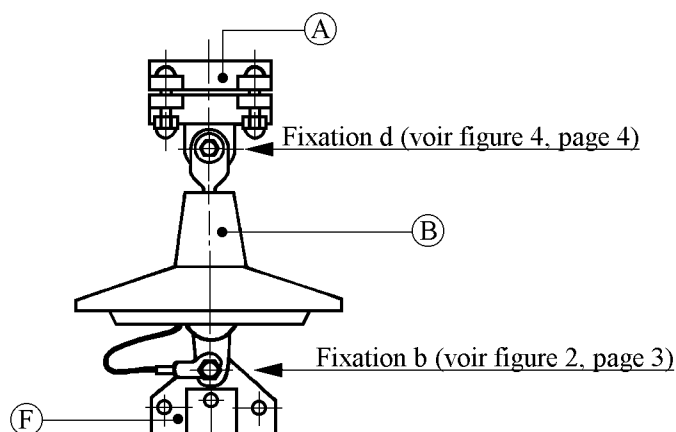


NOTA: Les écrous freins des fixations b et d sont bloqués à l'assemblage en respectant les couples de serrage indiqués à la suite de chaque figure.

1.3. Assemblage machoîre - isolateur - palonnier.

1.3.1. Préparation: Avant de procéder à l'assemblage des éléments constitutifs de ce sous-ensemble, dissocier de l'élément F les 2 demi-coquilles de protection (voir paragraphe 1.1.1.).

1.3.2. Assemblage

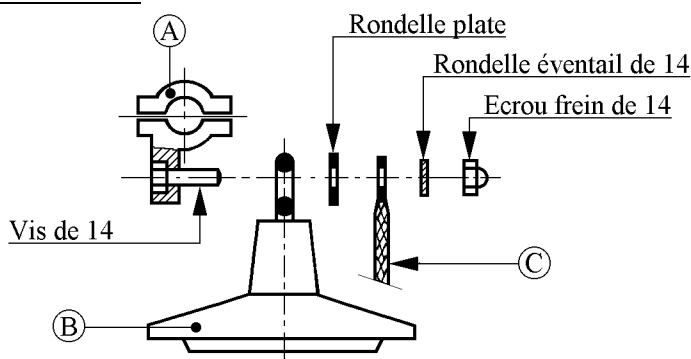


NOTA: Les écrous freins des fixations b et d sont bloqués à l'assemblage en respectant les couples de serrage indiqués à la suite de chaque figure.

Ce sous-ensemble sera préparé en 2 exemplaires lorsqu'il s'agit d'installer un "BALISOR B220" et en un seul exemplaire pour un "BALISOR B380".

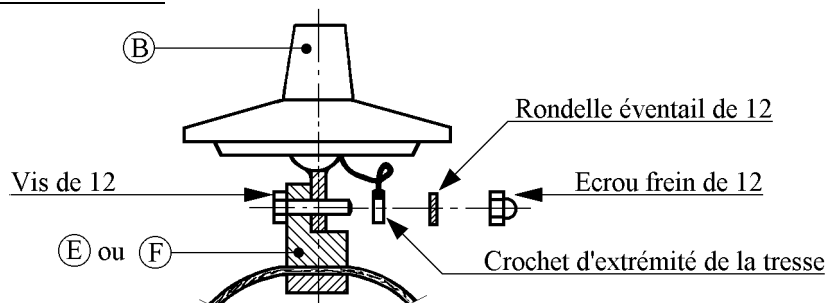
1.4. Représentation des points de fixations a, b, c, et d.

1.4.1. FIGURE 1: Fixation a



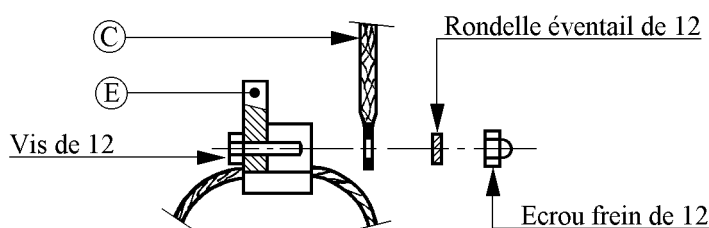
NOTA: Couple de serrage de l'écrou frein de 14: 40 à 60 m.N

1.4.2. FIGURE 2: Fixation b



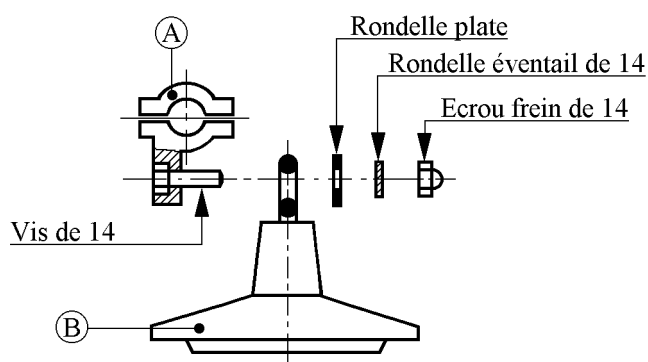
NOTA: Couple de serrage de l'écrou frein de 12: 20 à 30 m.N

1.4.3. FIGURE 3: Fixation c



NOTA: Couple de serrage de l'écrou frein de 12: 20 à 30 m.N

1.4.4. FIGURE 4: Fixation d



NOTA: Couple de serrage de l'écrou frein de 14: 40 à 60 m.N

2. MONTAGE DES SOUS-ENSEMBLES DE SUSPENSION SUR LA LIGNE:

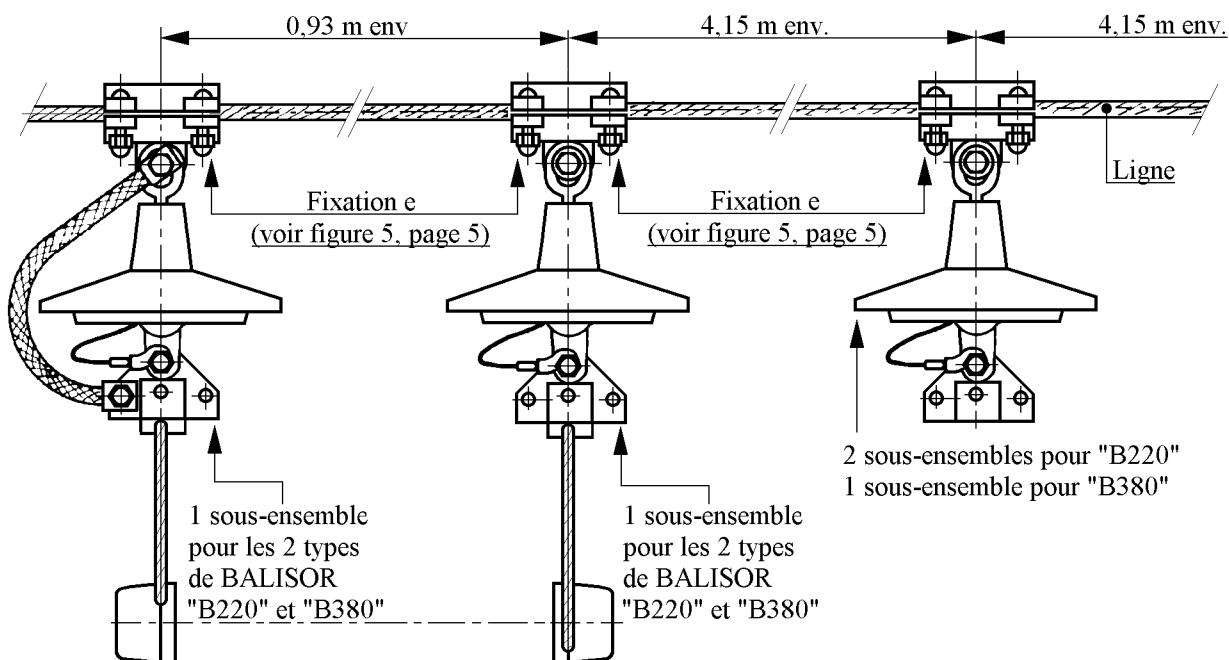
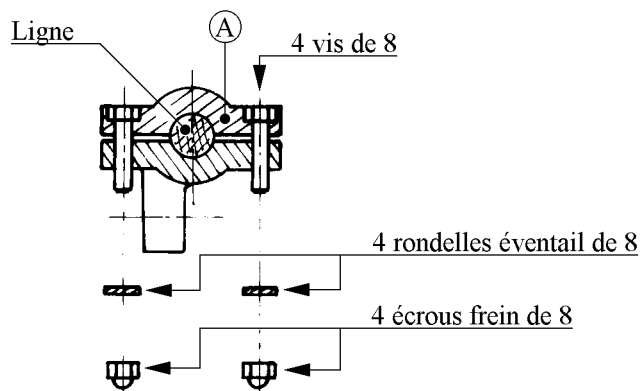


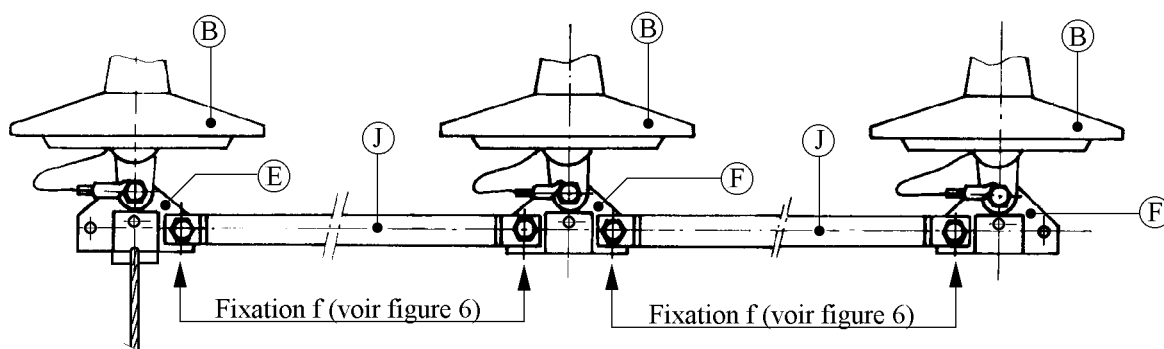
FIGURE 5: Fixation e



IMPORTANT: Les écrous freins des fixations e ne sont pas bloqués lors de cette phase de montage afin de permettre un éventuel déplacement longitudinal des sous-ensembles sur la ligne.

Leur blocage intervient après montage des éléments capacitifs et de la lampe.

3. MONTAGE DES ELEMENTS CAPACITIFS:

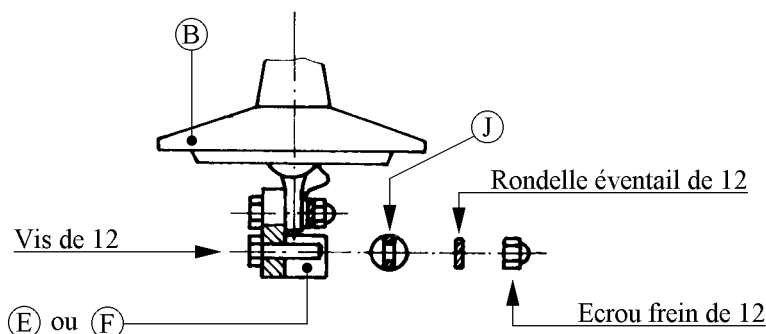


REMARQUE:

Montage de 2 éléments capacitifs pour "BALISOR B220".

Montage d'un seul élément capacitif pour "BALISOR B380".

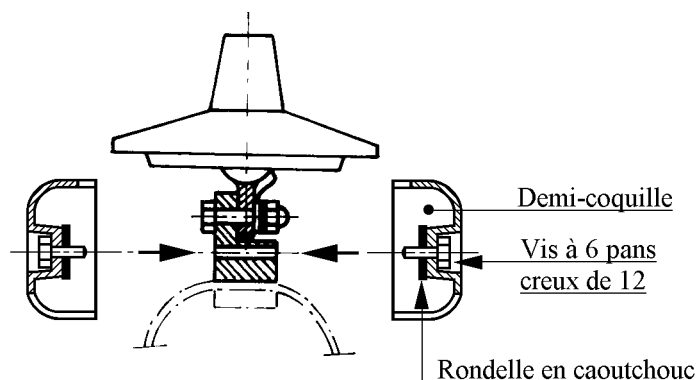
FIGURE 6: Fixation f



NOTA: Couple de serrage de l'écrou frein de 12: 20 à 30 m.N

4. REMONTAGE DES DEMI-COUILLES DE PROTECTION:

- 8 demi-coquilles pour "BALISOR B220".
- 6 demi-coquilles pour "BALISOR B380".



NOTA: Couple de serrage de la vis à 6 pans creux de 12: 20 à 30 m.N

5. MONTAGE DE LA LAMPE SUR SES SUSPENSIONS:

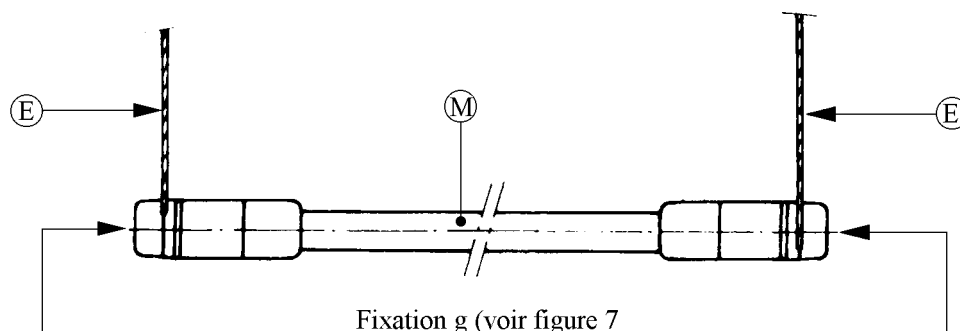
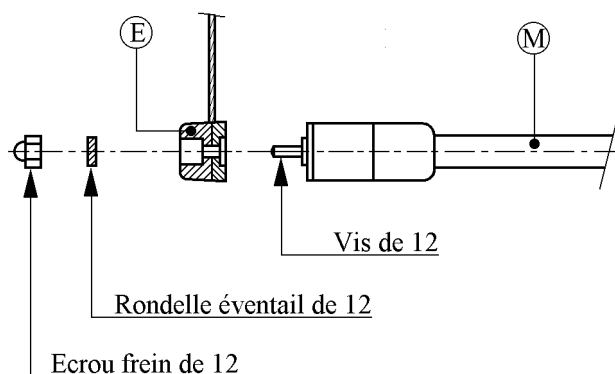


FIGURE 7: Fixation g



NOTA: Couple de serrage de l'écrou frein de 12: 20 à 30 m.N

6. MISE EN PLACE DEFINITIVE DE L'ENSEMBLE DE BALISAGE:

OBSTA <small>Division</small> CLAUDE <i>Site de Reims</i>	<u>MONTAGE DES BALISORS</u> <u>TYPES B220 ET B380</u>	SPE n°	TE.21.BA.155	ind. C
---	--	--------	--------------	------------------

- Après le montage des éléments capacitifs et de la lampe, il est fort probable que l'écartement des machoîres accrochées sur la ligne soit à modifier légèrement. (4 machoîres pour le BALISOR B220, 3 machoîres pour le BALISOR B380).
- Leurs vis et écrous n'ayant pas été bloqués lors de leur accrochage sur la ligne, il y a encore possibilité de les déplacer longitudinalement pour obtenir l'écartement voulu (voir dessin de la page 4).
- Après positionnement correct des machoîres, leur serrage sur le câble porteur, par l'intermédiaire des écrous freins de 8 (4 par machoîre), **doit absolument être effectué "ligne en l'air"**.

Cette opération a pour but de rendre solidaire l'ensemble de balisage de la ligne de transport d'énergie.

NOTA: Couple de serrage des écrous freins de 8: 10 à 15 m.N