

OBSTA Division CLAUDE <i>Site de Reims</i>	TECHNIQUE		SPE n°	TE.21.BA.153	ind. D
	SPECIFICATION		Edité le 07 juin 2002 Remplace doc N° TE.21.BA.153.C		
SUJET : MONTAGE DES BALISORS TYPES B90 - B100 - B115 - B132 - B160			Page N° 1 de 7 pages Concerne : CB.ODT.		
Etabli par :	visa :	Approuvé par :	visa :		
Y.PORET		JM.HUVET			

INTRODUCTION:

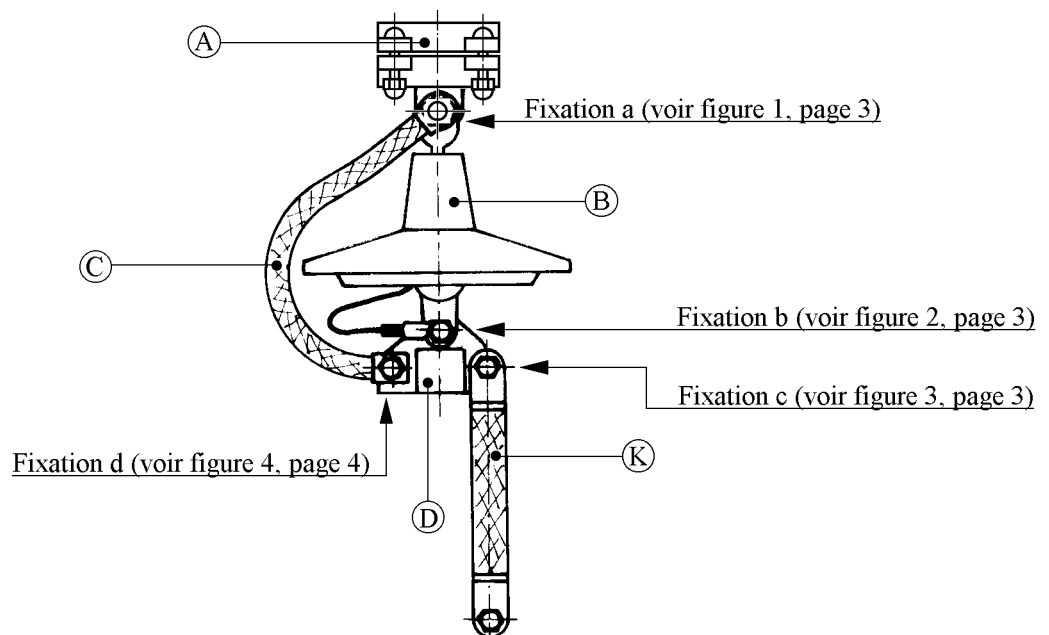
- Le présent document est relatif au montage des systèmes de balisage aérien des lignes à haute tension de transport d'énergie dont la tension est comprise entre **90 kV** et **210 kV**.
- Le montage des "**BALISOR B90 - B100 - B115 - B132 - B160**" est identique, qu'il soit effectué ligne à terre ou sur ligne déjà installée.
- En aucune manière, un des éléments constitutifs du "**BALISOR**" ne doit se trouver modifié par l'installateur lors du montage. Tous les sous-ensembles doivent être d'origine "**OBSTA**" et conformes aux plans "**OBSTA**" adéquates. Ils sont constitués d'éléments assemblés dans nos usines et repérés sur les plans et sur la documentation commerciale par les mêmes lettres (A - B - C -, etc...).

L'ordre de montage défini ci-après doit être rigoureusement respecté.

MONTAGE:

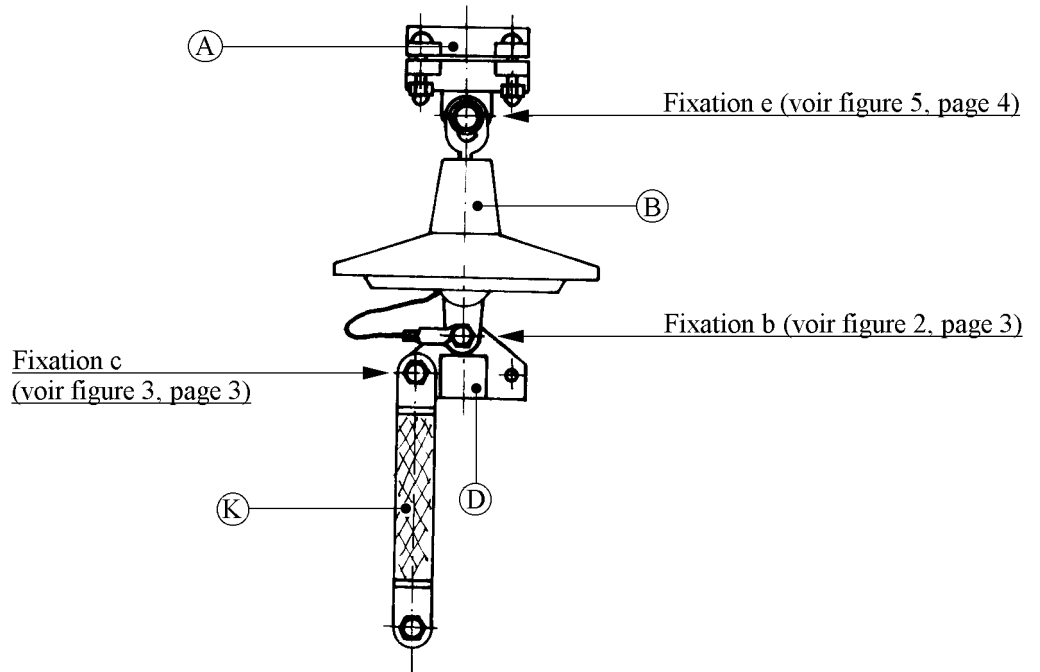
1. PREPARATION DES SOUS-ENSEMBLES:

1.1. Assemblage machoîre - isolateur - tresse - palonnier - suspension.



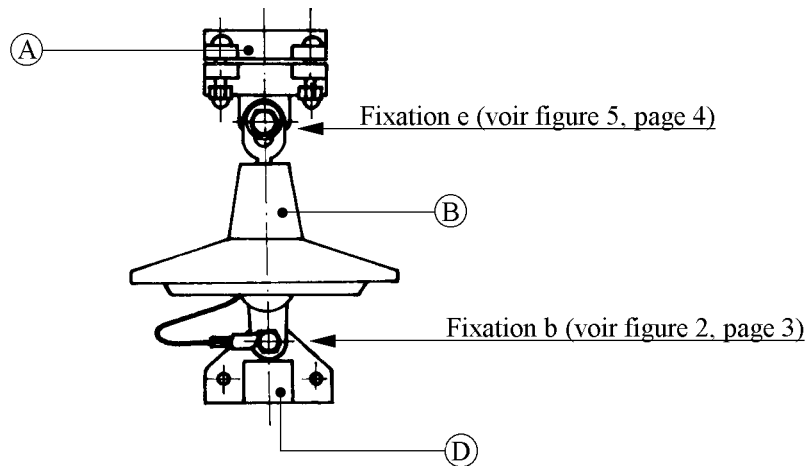
NOTA: Les écrous freins des fixations a, b, c et d sont bloqués à l'assemblage en respectant les couples de serrage indiqués à la suite de chaque figure.

1.2. Assemblage machoîre - isolateur - palonnier - suspension.



NOTA: Les écrous freins des fixations b, c et e sont bloqués à l'assemblage en respectant les couples de serrage indiqués à la suite de chaque figure.

1.3. Assemblage machoîre - isolateur - palonnier.



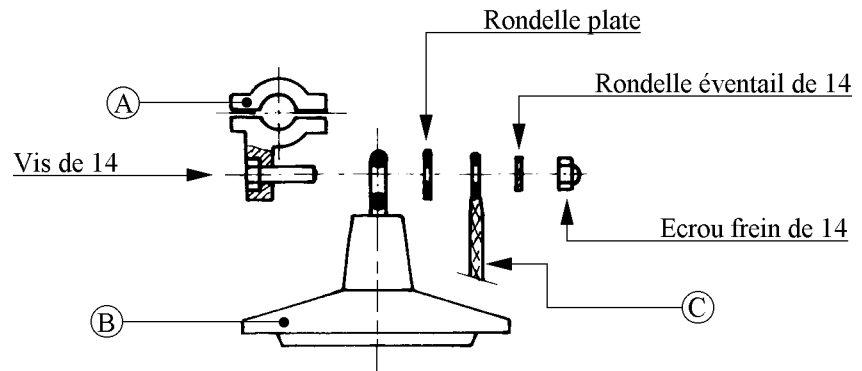
NOTA: Les écrous freins des fixations b et e sont bloqués à l'assemblage en respectant les couples de serrage indiqués à la suite de chaque figure.

Ce sous-ensemble sera préparé en:

- 7 exemplaires lorsqu'il s'agit d'installer un "BALISOR B90"
- 6 exemplaires pour un "BALISOR B100"
- 5 exemplaires pour un "BALISOR B115"
- 4 exemplaires pour un "BALISOR B132"
- 3 exemplaires pour un "BALISOR B160" ..

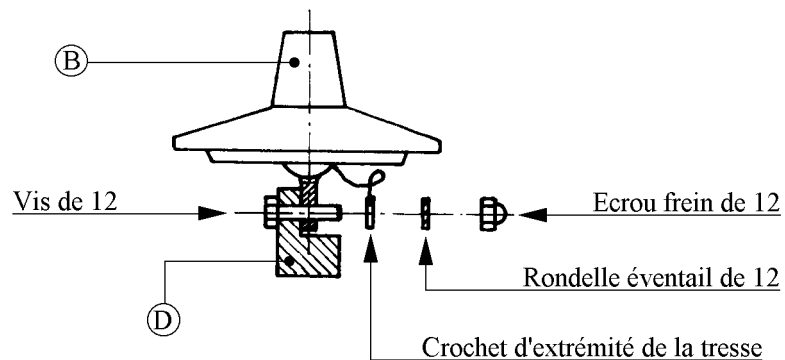
1.4. Représentation des points de fixations a, b, c, d et e.

1.4.1. FIGURE 1: Fixation a



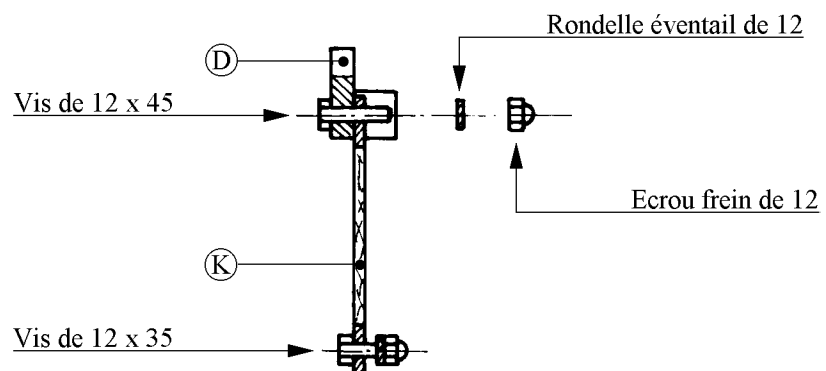
NOTA: Couple de serrage de l'écrou frein de 14: 40 à 60 m.N

1.4.2. FIGURE 2: Fixation b



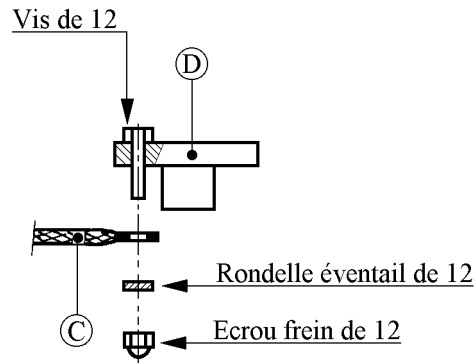
NOTA: Couple de serrage de l'écrou frein de 12: 20 à 30 m.N

1.4.3. FIGURE 3: Fixation c



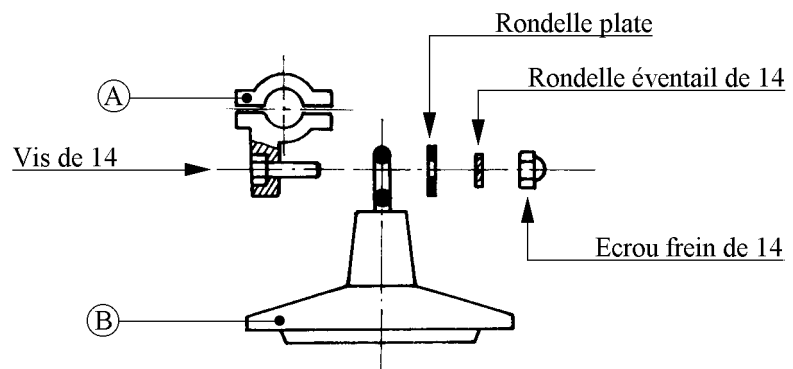
NOTA: Couple de serrage de l'écrou frein de 12: 20 à 30 m.N

1.4.4. FIGURE 4: Fixation d



NOTA: Couple de serrage de l'écrou frein de 12: 20 à 30 m.N

1.4.5. FIGURE 5: Fixation e



NOTA: Couple de serrage de l'écrou frein de 14: 40 à 60 m.N

2. MONTAGE DES SOUS-ENSEMBLES DE SUSPENSION SUR LA LIGNE:

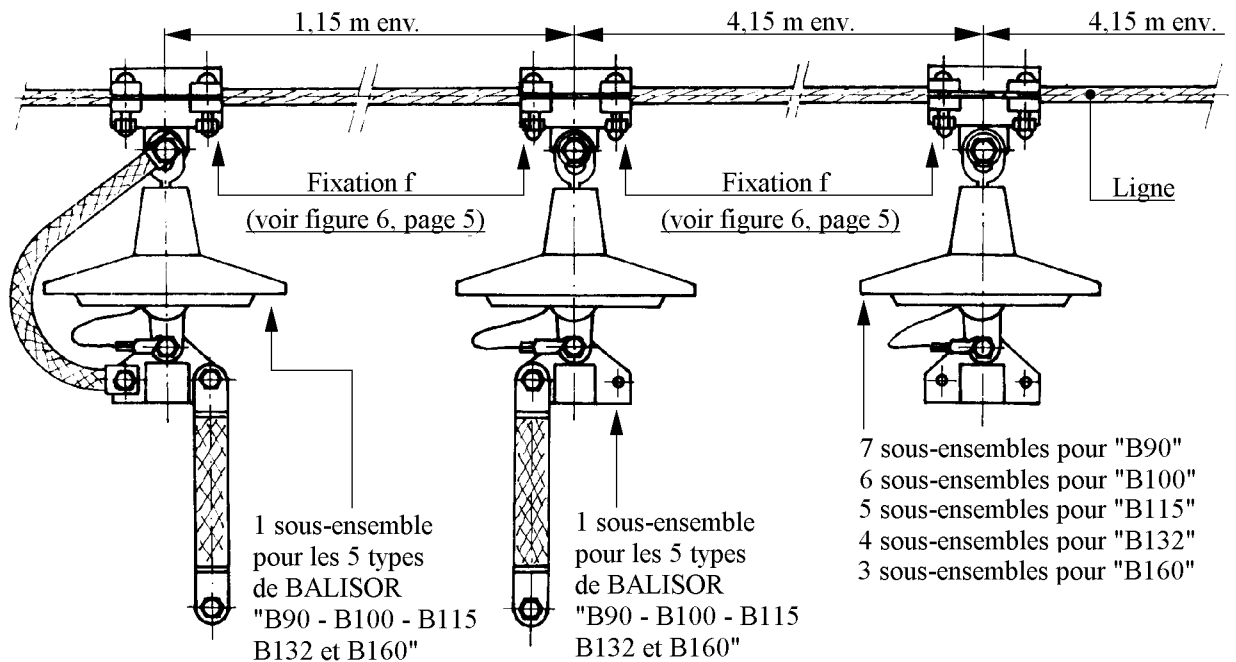
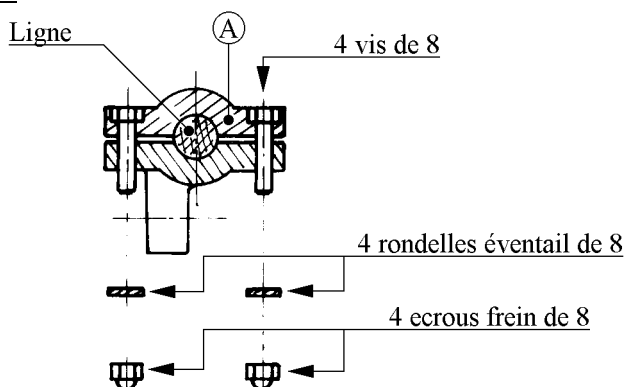


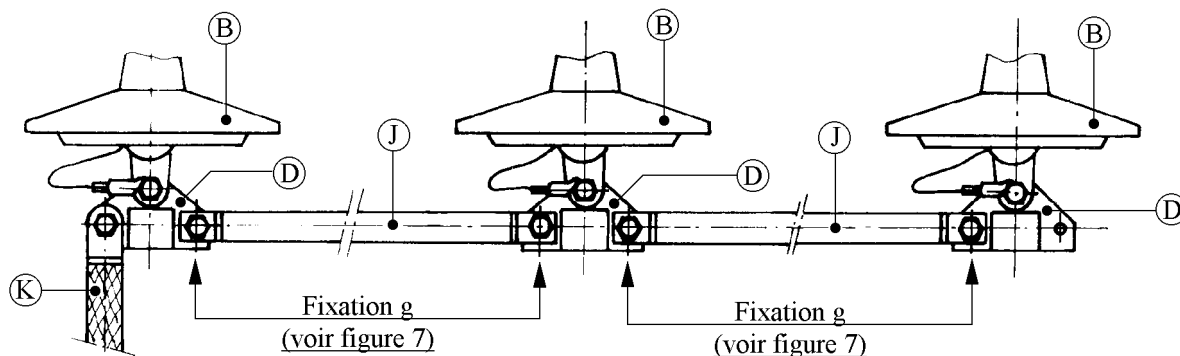
FIGURE 6: Fixation f



IMPORTANT: Les écrous freins des fixations f ne sont pas bloqués lors de cette phase de montage afin de permettre un éventuel déplacement longitudinal des sous-ensembles sur la ligne.

Leur blocage intervient après montage des éléments capacitifs et de la lampe.

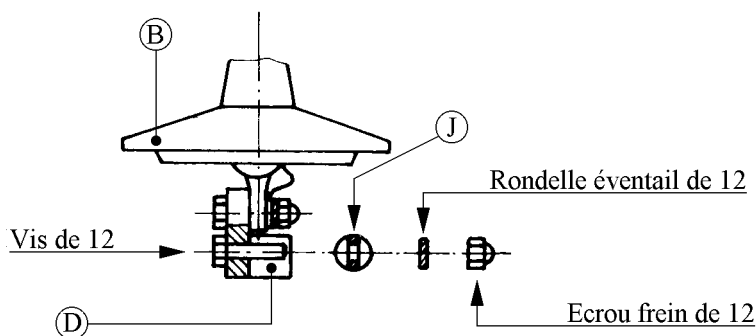
3. MONTAGE DES ELEMENTS CAPACITIFS:



REMARQUE:

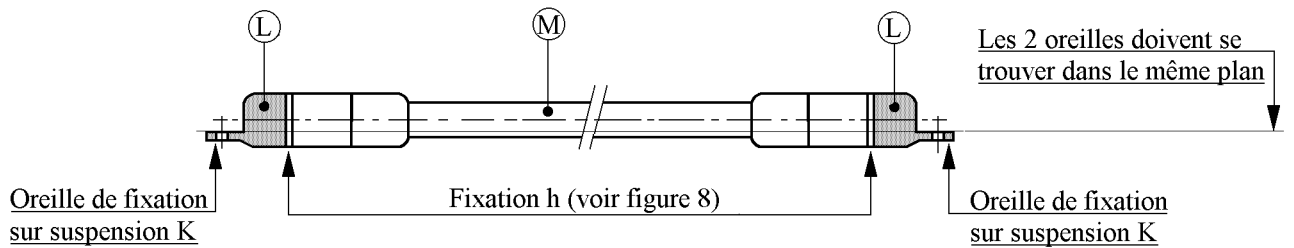
- Montage de 7 éléments capacitifs pour "BALISOR B90".
- Montage de 6 éléments capacitifs pour "BALISOR B100".
- Montage de 5 éléments capacitifs pour "BALISOR B115".
- Montage de 4 éléments capacitifs pour "BALISOR B132".
- Montage de 3 éléments capacitifs pour "BALISOR B160".

FIGURE 7: Fixation g



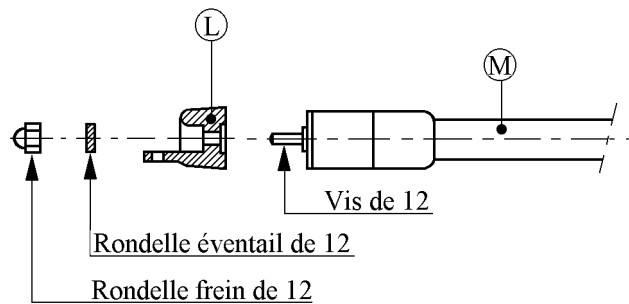
NOTA: Couple de serrage de l'écrou frein de 12: 20 à 30 m.N

4. PREPARATION DE LA LAMPE (Montage des embouts à oreille):



IMPORTANT: Lors du montage des 2 embouts L, s'assurer que chacune de leur oreille de fixation sur la suspension se trouve dans un même plan.

FIGURE 8: Fixation h



NOTA: Couple de serrage de l'écrou frein de 12: 20 à 30 m.N

5. MONTAGE DE LA LAMPE SUR SES SUSPENSIONS:

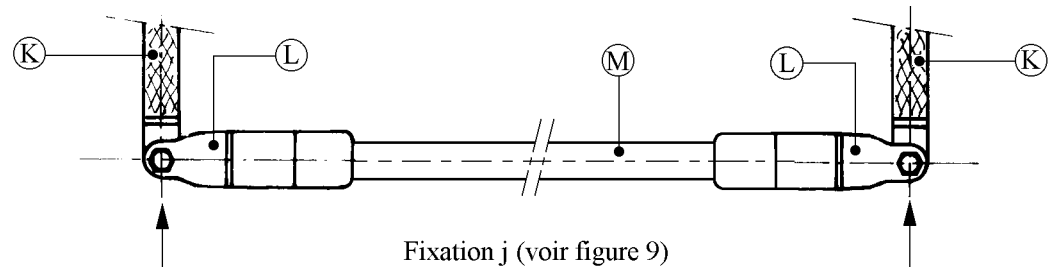
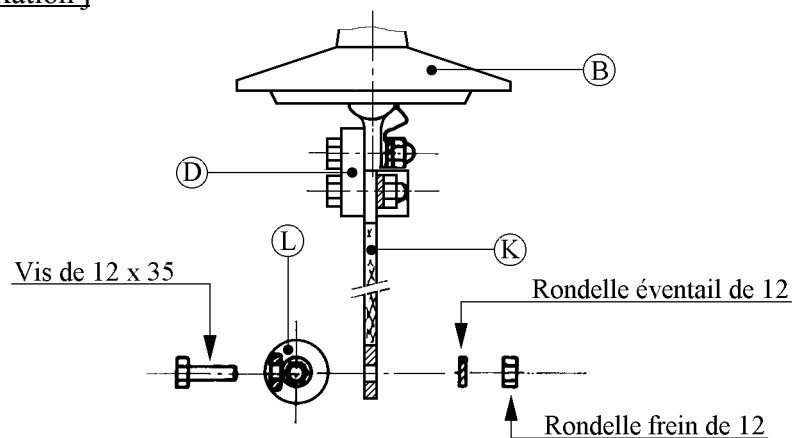


FIGURE 9: Fixation j



NOTA: Couple de serrage de l'écrou frein de 12: 20 à 30 m.N

OBSTA <small>Division</small> CLAUDE <i>Site de Reims</i>	<u>MONTAGE DES BALISORS</u> <u>TYPES B90 - B100 - B115 - B132 - B160</u>	SPE n°	TE.21.BA.153	ind. D
---	---	--------	--------------	-----------

6. MISE EN PLACE DEFINITIVE DE L'ENSEMBLE DE BALISAGE:

- Après le montage des éléments capacitifs et de la lampe, il est fort probable que l'écartement des machoîres accrochées sur la ligne soit à modifier légèrement. (9 machoîres pour le BALISOR B90, 8 machoîres pour le BALISOR B100, 7 machoîres pour le BALISOR B115, 6 machoîres pour le BALISOR B132 et 5 machoîres pour le BALISOR B160).
- Leurs vis et écrous n'ayant pas été bloqués lors de leur accrochage sur la ligne, il y a encore possibilité de les déplacer longitudinalement pour obtenir l'écartement voulu (voir dessin de la page 4).
- Après positionnement correct des machoîres, leur serrage sur le câble porteur, par l'intermédiaire des écrous freins de 8 (4 par machoîre), **doit absolument être effectué "ligne en l'air"**.

Cette opération a pour but de rendre solidaire l'ensemble de balisage de la ligne de transport d'énergie.

NOTA: Couple de serrage des écrous freins de 8: 10 à 15 m.N